

TRIPLAN LITE® MED SPROSSER

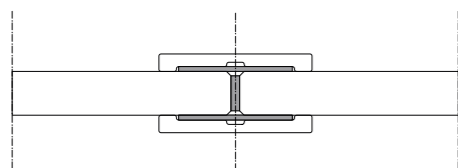
TRIPLAN LITE
MED SPROSSER (NEW YORKER VÆGG)

TRIPLAN LITE® MED SPROSSER

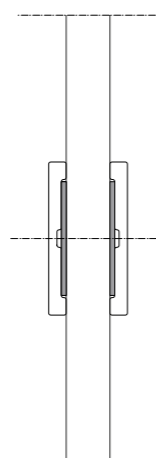
- TRIPLAN LITE®-glasvægssystemet med sprosser består af 1 lag glas, der spænder fra gulv til loft og som fastholdes i top, bund og side af slanke profiler.
- Glassene samles lodret med et glasfugebånd. Sprosser påmonteres efterfølgende som lodrette og/eller vandrette profiler. Sprossernes placering afgøres i det enkelte projekt.
- For generel information om TRIPLAN LITE®, se produktbrochure eller hjemmeside triplan.dk

SAMLINGER

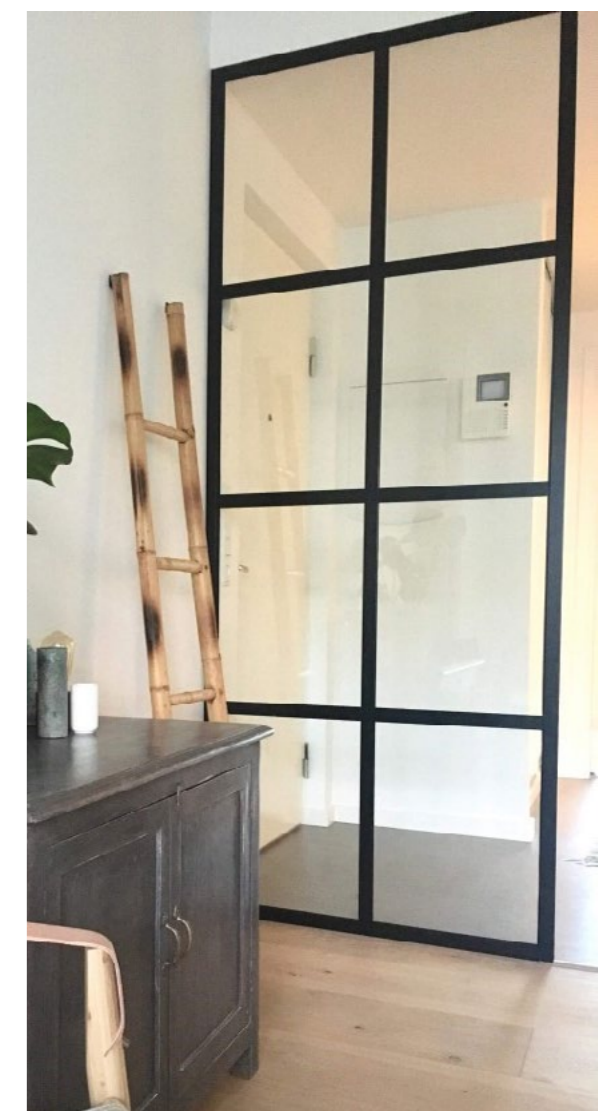
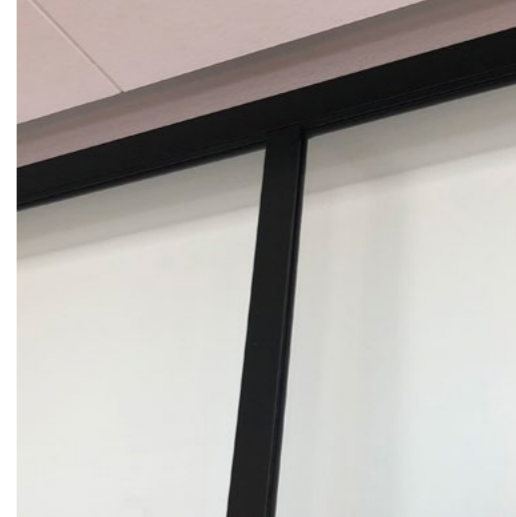
Se detaljetegninger på triplan.dk



Vandret snit.
Lodret modulsamling.
Sprosseprofil 35 mm.



Lodret snit.
Vandret modulsamling.
Sprosseprofil 35 mm.















TRIPLAN LITE®

DET KOMPLETTE GLASVÆGSSYSTEM

TRIPLAN LITE® er et glasvægssystem i et enkelt design med mange egenskaber.

Med en TRIPLAN LITE® glasvæg bevares transparens, åbenhed og fleksibilitet i indretningen med en smuk og enkel løsning. Også ved ekstra høje krav til lyd-dæmpning eller brandmodstandsevne.

Vi har udviklet systemet med det mål at få et ensartet design med profiler i samme højde og samme overflade – selvom du kan vælge mellem vidt forskellige egenskaber.

Uanset om du har behov for en helt enkel glasskillevæg, et møderum med høje krav til lyddæmpning eller en brandsektionsvæg, kan du nemlig finde en løsning med TRIPLAN LITE®. Vel at mærke uden at skulle gå på kompromis i forhold til det lette design med smalle gennemgående profiler i top og bund og de enkle karme til glas- eller trædøre.

TRIPLAN LITE® produceres som et standardiseret glasvægssystem på vores egen fabrik og er dermed hurtigt og nemt at levere. Samtidig er det let at tilpasse individuelt, så du kan få en skræddersyet løsning, der passer til dit projekt.



MONTERING AF SPROSSER

- For TRIPLAN LITE® montagevejledning, se hjemmeside triplan.dk

TRIPLAN LITE® 34 - 42 dB kan efter færdig montage forsynes med påklæbde lodrette og vandrette sprosser (New Yorker væg).

NB! Lodrette sprosser (gul tape) monteres først, dernæst monteres vandrette sprosser (blå tape) imellem de vandrette sprosser/sideprofiler.

1. Rengør glasset for fedt og støv.
2. Lodrette sprosser tilpasses i længde og påklæbes mellem top- og bundprofil.
3. Tætningsliste tilskæres i sprossens bredde, så sprosse og top-/bundprofil mødes. Fig. 11-12.
4. Vandrette sprosser tilpasses i længde og påklæbes mellem lodrette sprosser/sideprofil. Fig. 13.

