

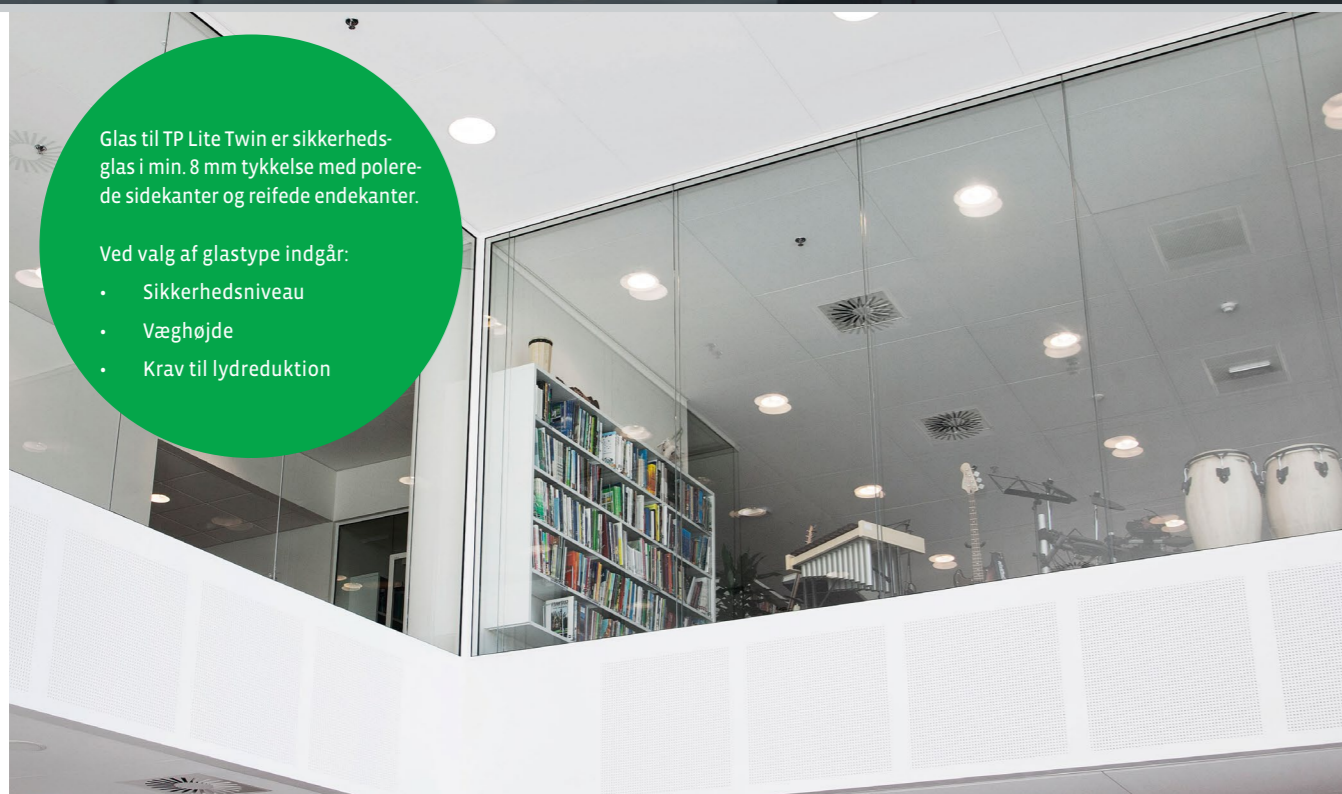
## FAKTA OM TP LITE TWIN

- TP Lite Twin er en dobbelt fuldglasvæg
- God lydisolering
- Glasset fastholdes af slanke alu-profiler i bund og top, og glassene samles lodret med dobbeltklæbende glastape
- Vælg mellem glas- og trædøre. I fuld højde eller med overglas

DOBBELT FULDGLASVÆG

TP LITE TWIN

triplan.dk | T.: 4353 9999 | triplan@triplan.dk



Glas til TP Lite Twin er sikkerheds-glas i min. 8 mm tykkelse med polerede sidekanter og reifede endekanter.

Ved valg af glastype indgår:

- Sikkerhedsniveau
- Væghøjde
- Krav til lydreduktion

Lydisoleringen for selve glasset i TP Lite Twin-systemet afhænger af hvilke glas, der benyttes og hvordan de kombineres. Glas i forskellige tykkelser giver den bedste lydreduktion.

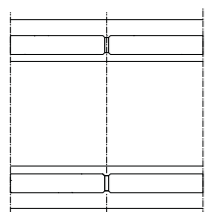
Lydreduktionen kan forbedres ved anvendelse af perforerede karmprofiler med lydabsorbent. Samlinger i glasvæg eller glashjørne udføres som standard med 2 mm dobbelklæbende glastape.

Alternativt anvendes 5 mm fugesamling.

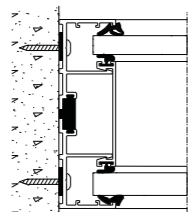
Se endvidere Glasindustriens vejledning "**Fuldglasvægge - valg af glas til indvendige fuldglasvægge**"  
 Datablad for hærdet glas **DS/EN 12150**  
 Datablad for lamineret glas **DS/EN 14449**

## TILSLUTNINGER/SAMLINGER

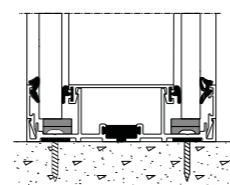
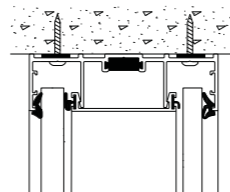
Se detaljetegninger på [triplan.dk](http://triplan.dk)



Vandret snit.  
Modulsamling.



Vandret snit.  
Vægtilslutning.



Lodret snit.  
Top- og bundløsning.  
3-delt profil.



Døre er massiv trædør eller glassdør med dørkarm i aluminium.

Standarddøre er M9 eller M10, men døre kan også leveres i valgfri bredde og højde (kontakt Triplan).

Døre kan leveres som enkelt- eller dobbelt-fløjede døre med eller uden overglas.

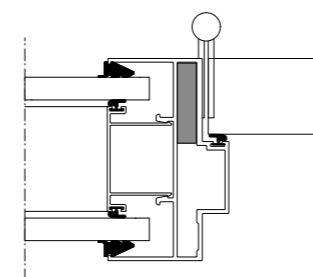
Trædøre er med standard taphængsler og ASSA 565 låsekasse. Dørfarve NCS 0502Y eller specialfarve.

Glasdøre er med 2 stk. hængsler og Triplan TP 565 låsekasse. Herudover kan glassdøre leveres med låsekasse TP 1560 for elslutblik og hængsler med hydraulisk selvluk. Både massivdøre og glassdøre kan leveres med gulvdørtætning.

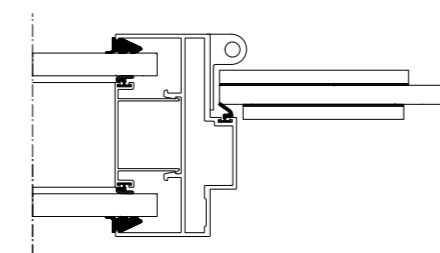
Dørkarme er aluminium, elokseret eller med pulverlak i farve hvid RAL 9010. Dørkarme kan leveres i specialfarve.

## DØRLØSNINGER

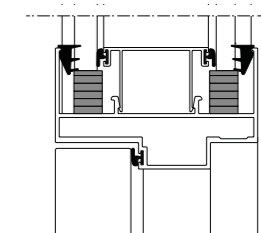
Se detaljetegninger på [triplan.dk](http://triplan.dk)



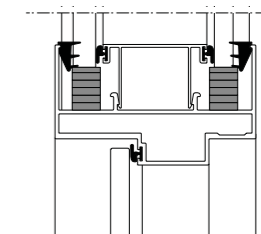
Vandret snit. Massivdør.



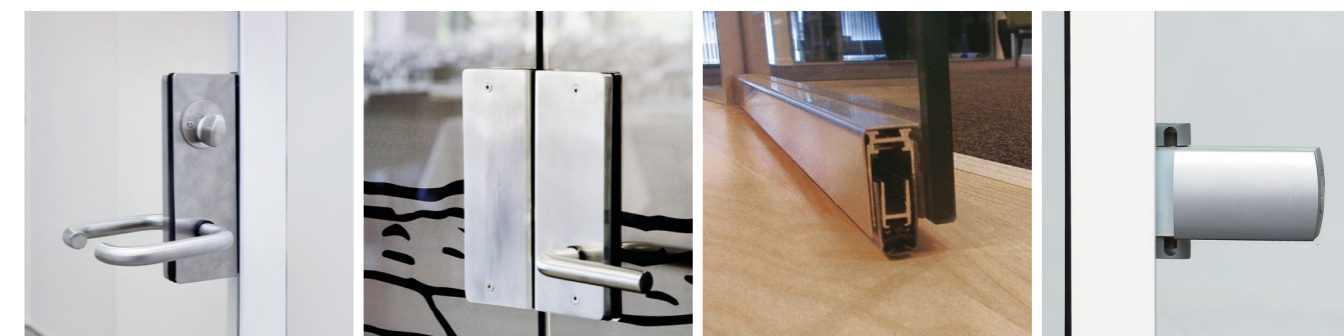
Vandret snit. Glasdør.



Lodret snit.  
Massivdør med overglas.



Lodret snit.  
Glasdør med overglas.



## TP LITE TWIN

– dobbelt fuldglasvæg

- Enkelt og elegant design
- Nem at montere
- Kort leveringstid på standardløsninger
- Triplan standardkomponenter
- Fleksibel og hurtig karmontage
- Gode akustiske egenskaber

Læs meget  
mere på  
[triplan.dk](http://triplan.dk)

### DRIFT OG VEDLIGEHOLDELSE

**Glas:** **Første gang rengøring:**  
Glas leveret fra Triplan er vasket, men ikke pudset. Kan aftørres i en svag salmiakopløsning efterfulgt af afvaskning i rent vand og aftørring med tør klud.

**Løbende rengøring:**  
Glas vaskes efter behov med til formålet egnet rengøringsmiddel og poleres med blød klud.

Anvend rent vand og grej for at undgå ridser.

**Døre:** Dørplader og -karme rengøres ved aftørring med en fugtig klud, opvredet i en svag opløsning af vand og almindeligt rengøringsmiddel. Undgå midler med sprit, opløsningsmidler, klor eller salmiak. Hængsler og låsekasse smøres efter behov, dog min. 1 gang årligt.

**Profiler:** Profiler og tætningslister rengøres ved aftørring med en fugtig klud, opvredet i en svag opløsning af vand og almindeligt rengøringsmiddel. Undgå midler med sprit, opløsningsmidler, klor eller salmiak.



*TP-systemet omfatter desuden*

*TP Lite*

*TP Acoustic*

*TP Fire*