

Se også
montage-
vejledninger
www.triplan.dk

New York - Sprosser

MONTAGE

TRIPLAN
NEW YORK

TRIPLAN LITE® | NEW YORK. MONTAGE AF SPROSSER

TRIPLAN LITE® glasvægssystemet kan efter færdig montage forsynes med påklæbte lodrette og vandrette sprosser. Vægtypen betegnes TRIPLAN LITE® | NEW YORK.

NB! Lodrette sprosser (rød tape) monteres først, dernæst monteres vandrette sprosser (blå tape) imellem de vandrette sprosser/sideprofiler. Sprosser til døre og vægge er forskellige.

MONTERING AF SPROSSER PÅ VÆG

1. Rengør glasset for fedt og støv.
2. Lodrette sprosser (1) (rød tape) tilpasses i længde og påklæbes mellem top- og bundprofil.
3. Tætningsliste tilskæres i sprossens bredde, så sprosse og top-/bundprofil mødes. Fig 1-2.
4. Vandrette sprosser (2) (blå tape) tilpasses i længde og påklæbes mellem lodrette sprosser/sideprofil. Fig. 3

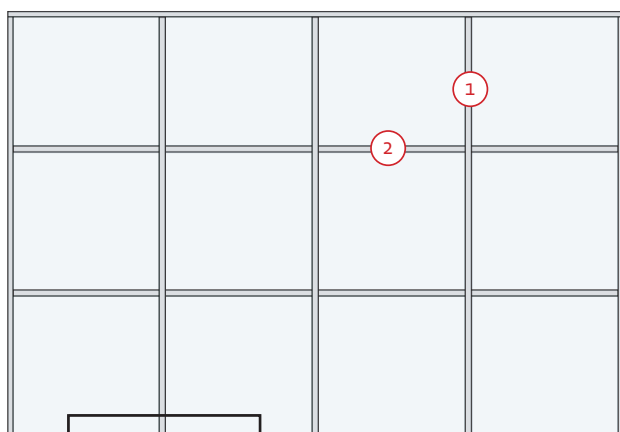
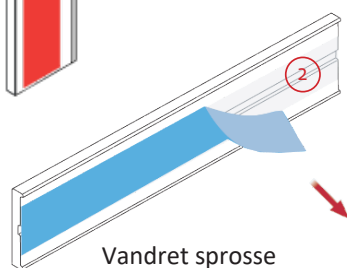


Fig 1, 2 og 3


 Lodret sprosse =
 rød tape
 Varenr. 14498xx3000


 Vandret sprosse
 = blå tape
 Varenr. 14499xx3000

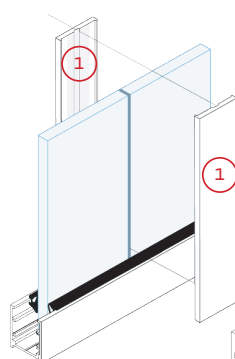


Fig. 1

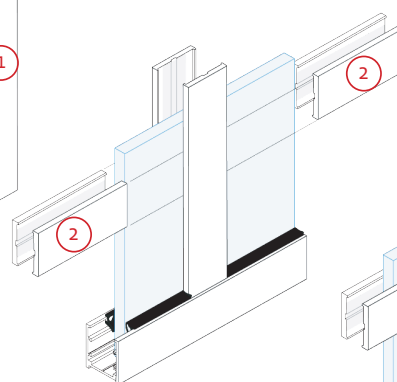


Fig. 2

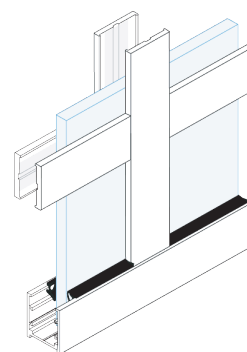


Fig. 3

TRIPLAN LITE® | NEW YORK
 Montage - sprosser

Dato: 16.02.2021

MONTERING AF U-PROFILER OG VANDRETTE SPROSSER PÅ DØR

1. Rengør glasset for fedt og støv.
2. U-profiler (3) og top- og bundprofiler (4) er formonteret på dørbladet. Eventuel mekanisk bundtætning leveres ligeledes formonteret. Fig. 4.
3. Vandrette srosser/fladprofiler (5) leveres tilskåret og påklæbet, så de passer i bredden mellem formonterede U-profiler (3). Fig. 4. Profilerne (5) kan, når dørbladet er monteret, flyttes til samme højde som srosser på glasvæg eller som ønsket. Fig. 5.

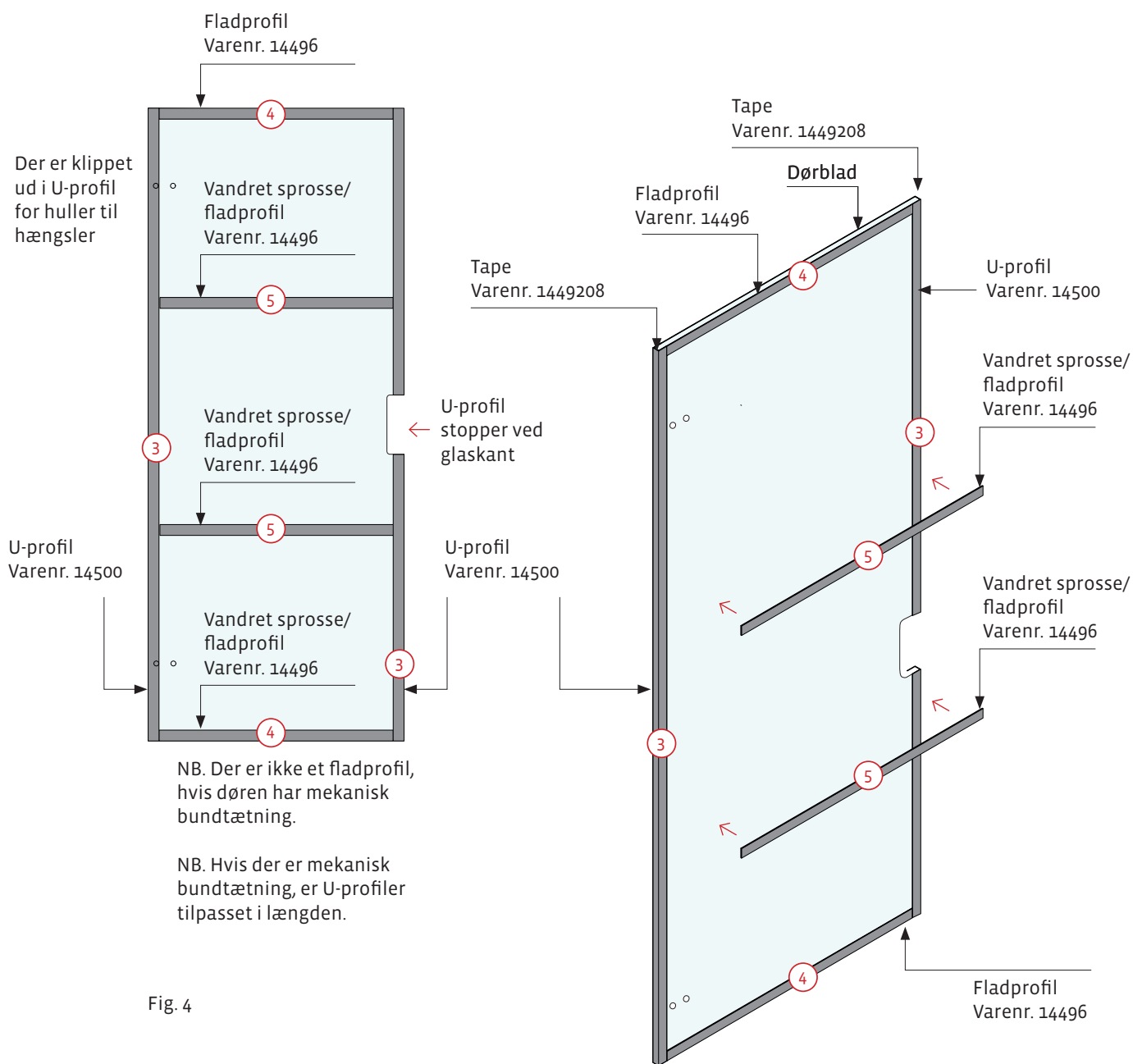


Fig. 4

Fig. 5

MONTERING AF U-PROFILER, VANDRETTE OG LODRETTE SPROSSER PÅ DØR

1. Rengør glasset for fedt og støv.
2. U-profiler (3), top- og bundprofiler (4) og lodret sprosse (5) er formonteret på dørbladet.
Eventuel mekanisk bundtætning leveres ligeledes formonteret. Fig. 6.
3. Vandrette sprosse/fladprofiler (6) leveres tilskåret og påklæbet, så de passer i bredden mellem formonterede U-profiler (3) og lodret sprosse (5). Fig. 6. Profilerne (6) kan, når dørbladet er monteret, flyttes til samme højde som sprosse på glasvæg eller som ønsket. Fig. 7.

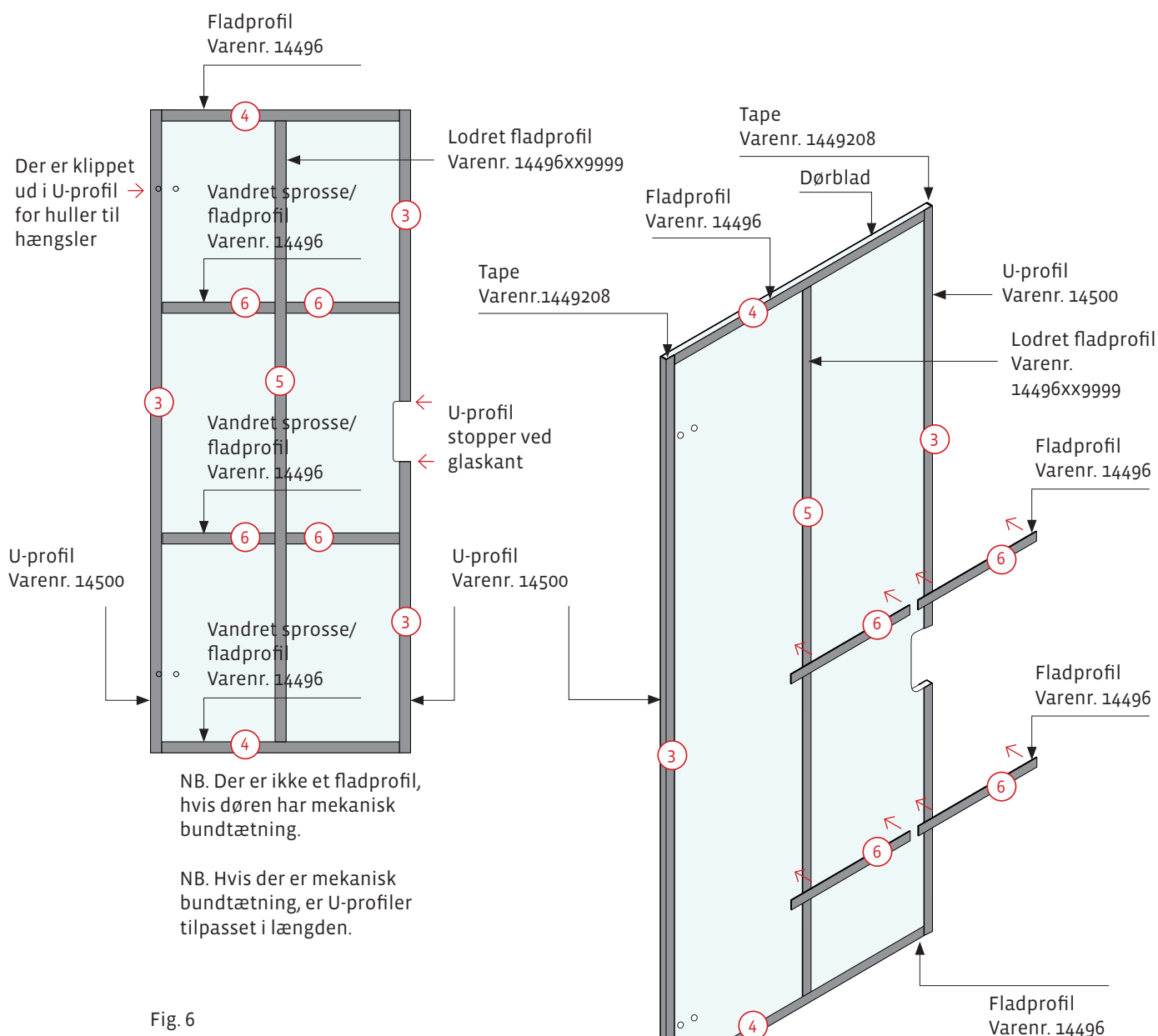


Fig. 6

Fig. 7