

# Flexica Line



## Flexica Line

- Flexica Line er en modulopbygget systemvæg inddelt i glasfelter afgrænset af lodrette og vandrette sprosser.
- Glasfelternes størrelse og antal kan varieres og udføres i enkelt eller dobbelt glas.
- Moduler kan leveres i bredder op til 3600 mm, men udføres som standard i bredder på 900 og 1200 mm.
- Flexica Line kan leveres med mange glastyper og belægninger. Sprosser og karme kan leveres i mange farvekombinationer. Persienner kan indbygges.
- Flexica Line har et omfattende dørprogram.

## Generel information

Triplan systemvægge er enkle at installere. De forskellige systemer er alle baseret på den samme konstruktion således, at en væg kan ændres til en anden vægtype, f.eks. vil en glasvæg kunne ombygges til eller sammenbygges med en lukket pladebeklædt væg på kort tid.







Triplan vægssystemer leveres klar til montering og efterfølgende ibrugtagning.

De fleste komponenter i en Triplan væg kan genbruges ved ombygning.

I systemvæggens grundkonstruktion er der taget hensyn til krav om lyd, brand og miljø.

For mere information besøg: [www.triplan.dk](http://www.triplan.dk)

Kontakt venligst Triplan eller besøg [www.triplan.dk](http://www.triplan.dk) for information vedrørende tekniske specifikationer.

	 mm	 Kg/m <sup>2</sup>	 mm	 Rw dB	 Min.	 Stolpe
TFL-1	100	19	-	28-37	-	72 mm
TFL-2	100	30	-	32-45	-	72 mm
TFL-1-F30	100	25	-	28-36	F30	72 mm
TFL-2-F30	100	30	-	32-44	F30	72 mm

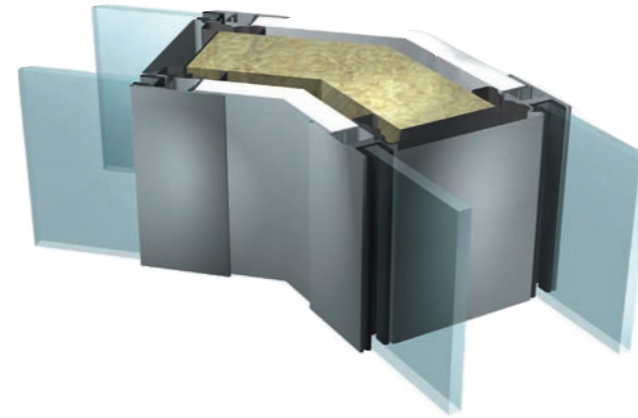


# Flexica Line

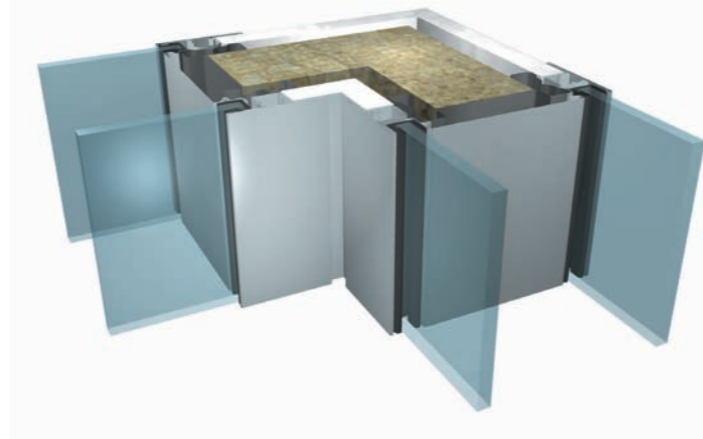
# Flexica Line



45° Hjørne



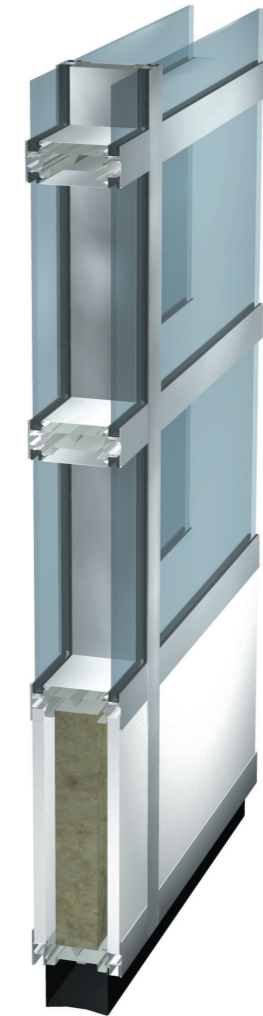
90° Hjørne



Modulsamling (Dobbelt glas)



Vertikalt snit i modul



Modulsamling (Enkelt glas)

