

TP LITE MED SPROSSER – FULDGLASVÆG MED INDUSTRIELT PRÆG



TP Lite med sprosser er en TP Lite fuldglasvæg med lodrette og/eller vandrette påmonterede sprosser.

Ved valg af glastype indgår:

- Sikkerhedsniveau
- Væghøjde
- Krav til lydreduktion

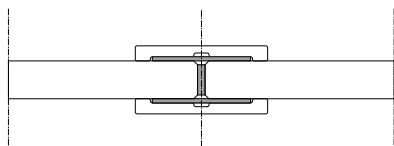


Glasset fastholdes af profiler i bund og top, og glassene samles lodret med et glasfugebånd. Sprosser påmonteres efterfølgende. Sprossenes placering afgøres i det enkelte projekt.

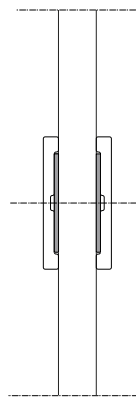
For generel information om TP Lite fuldglasvæg, se produktbrochure eller hjemmeside triplan.dk

SAMLINGER

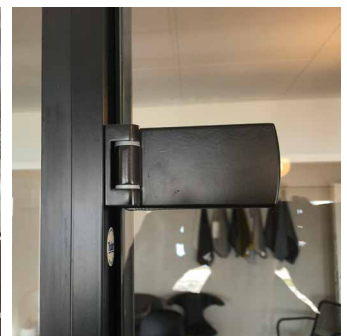
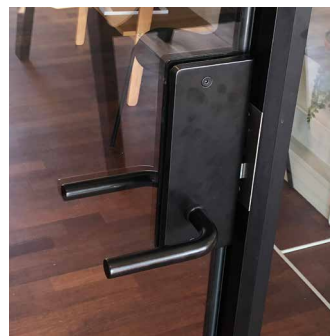
Se detaljetegninger på triplan.dk



Vandret snit.
Lodret modulsamling.
Sprosseprofil 35 mm.



Lodret snit.
Vandret modulsamling.
Sprosseprofil 35 mm.

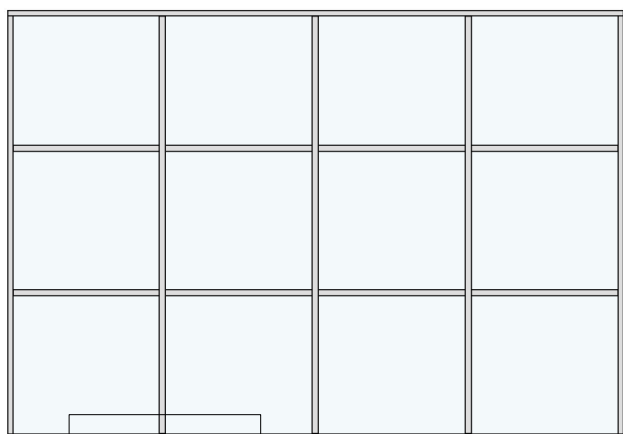


TP LITE MED SPROSSER – MONTERING AF SPROSSER

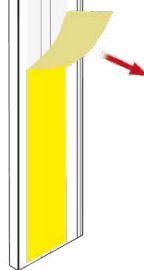
TP Lite kan efter færdig montage forsynes med påklæbde lodrette og vandrette sprosser (New Yorker væg).

NB! Lodrette sprosser (gul tape) monteres først, dernæst monteres vandrette sprosser (blå tape) imellem de vandrette sprosser/sideprofiler.

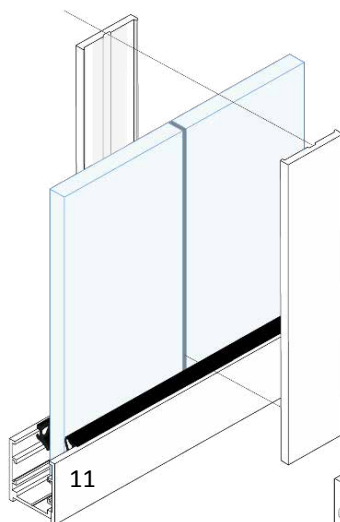
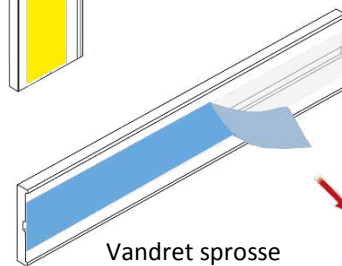
1. Rengør glasset for fedt og støv.
2. Lodrette sprosser tilpasses i længde og påklæbes mellem top- og bundprofil.
3. Tætningsliste tilskæres i sprossens bredde, så sprosse og top-/bundprofil mødes. Fig. 11-12.
4. Vandrette sprosser tilpasses i længde og påklæbes mellem lodrette sprosser/sideprofil. Fig. 13.



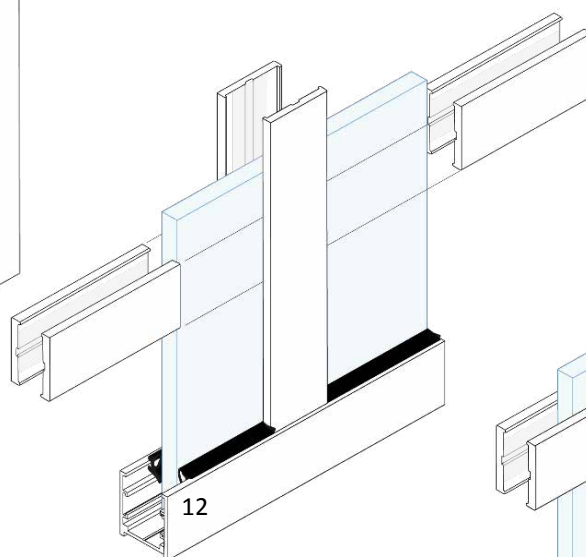
Lodret sprosse =
gul tape



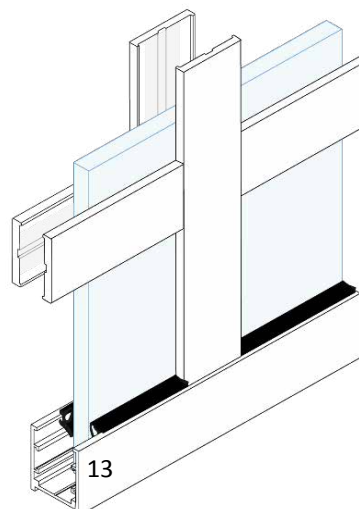
Vandret sprosse =
blå tape



11



12



13